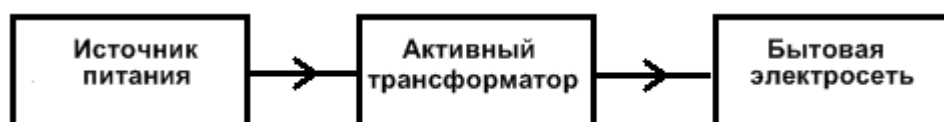
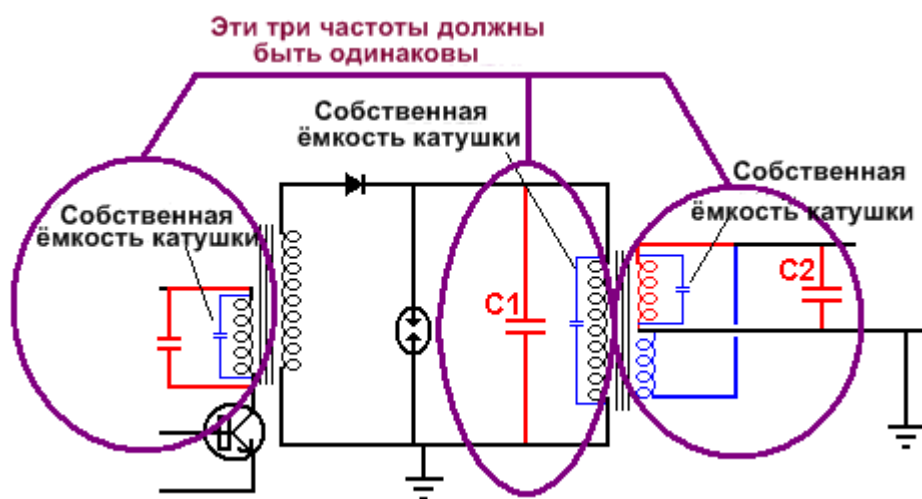




Zelina Zilano Zeis Zane

4.25





$C_1$   $C_2$

80

5

5

2

3

4

L C

! " ' ,  
! " !  
# ! ,  
! ! \$%& ! ,  
" ' ( ! ! ) ,  
" ! ! ! ! ! ) "  
\* ! , ! ! ! ! ! #  
+ ! , , , ! / 0

L1 L2

!

300

1"4

20

20

10

5

# # \$ % & '

(#) % \*

+ , - ) - . & % / ) "

3055



203055



5

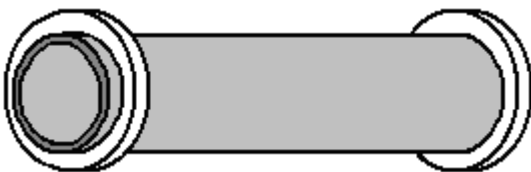
24#56

6

50

788889

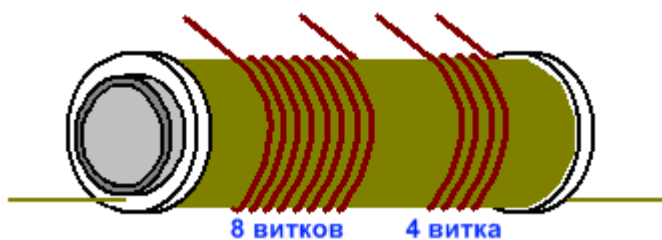
100

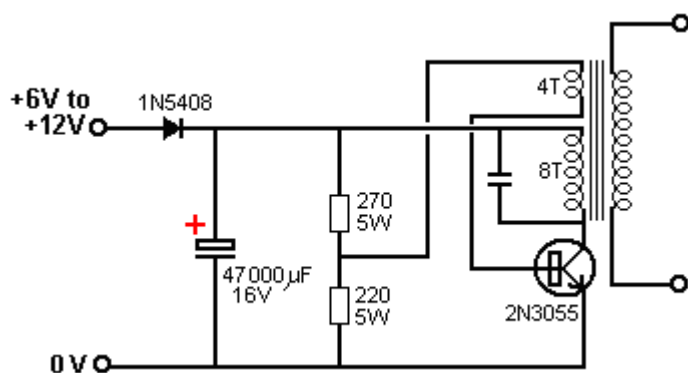
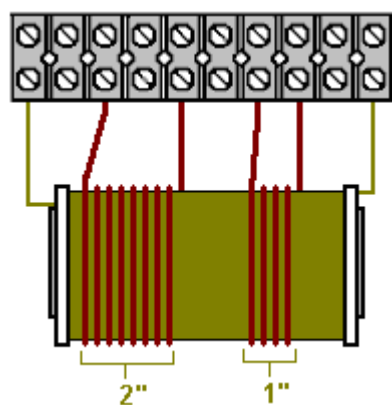
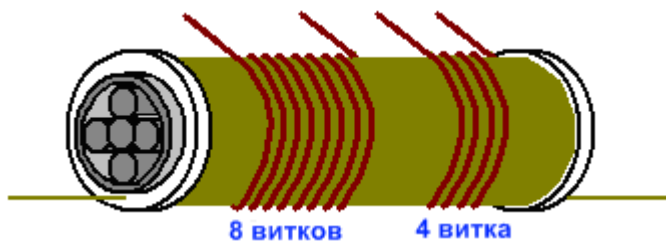


0.3 500 30 : ; < 7= 28 > ; < 9

20 : ; < 7= 1? > ; < 9  
0.?

50 @ -



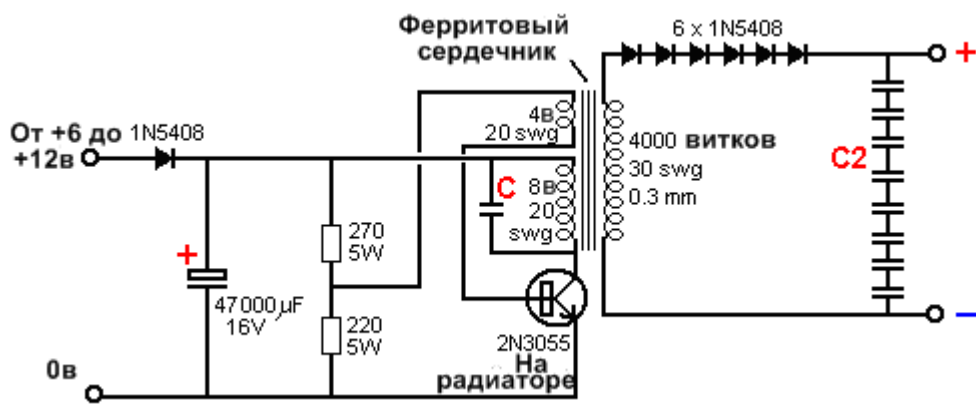


8  
1"500  
4000  
A) % \* \$ % & ' B\*  
8

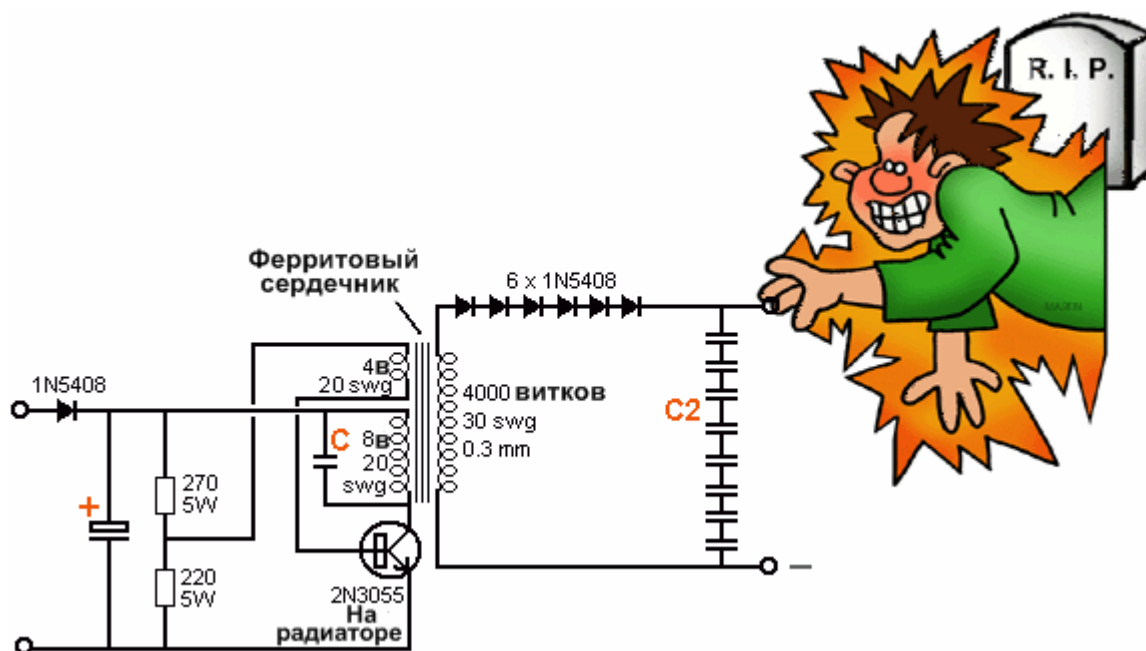
100 2300  
4000

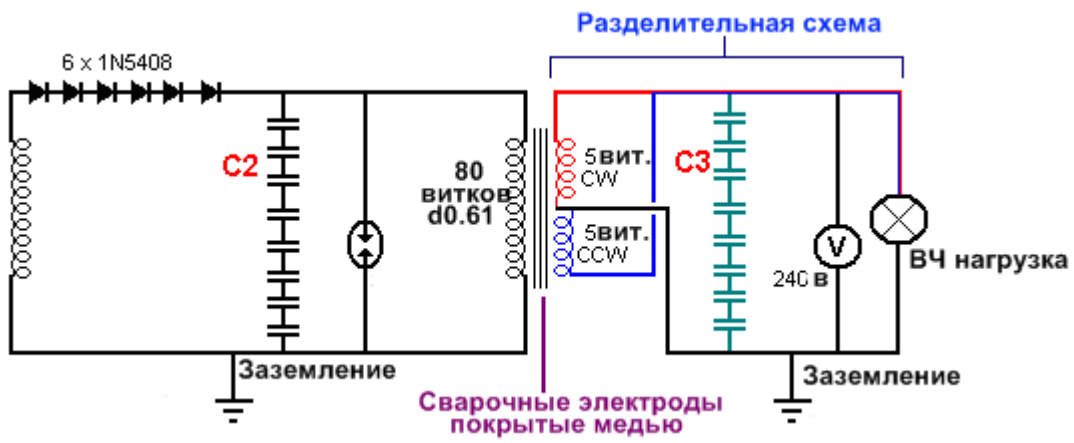
1 2 ! , ! ) " !  
! ! ! , ,  
" " ,

50 240 4000 1C  
35000 100









CC ;

$C_2$

$C_2$

$C_2$

804

6

3A

LCD

$C_2$

23 : ; < 7=22 > ; < 9 70.C

50

$C_3$

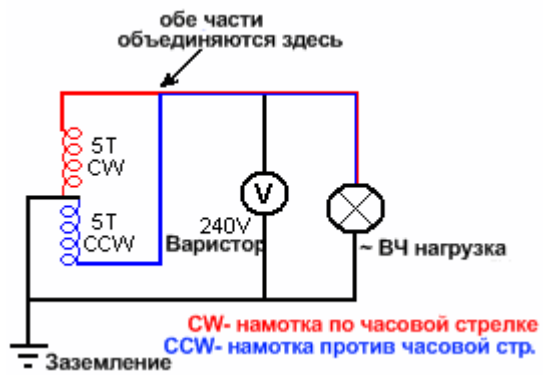
804

6

5 E5

Zilano

Zilano



240

<FG

1 HI

<FG

?0 J 350J  
80"5E5

5 E5

804

C

4"1

3

,

!,

!

, ) )  
 , 2 # , , ! ( /  
 ! ,  
 ! " ,  
 + , ! " ,  
 , 44 , ,  
 44 ! " ,  
 , ! !  
 ! ( ) ! ( ,  
 ) ) " ! ( ) ,



Неонка



Газоразрядная трубка

20 В 100 В\*

15 К С

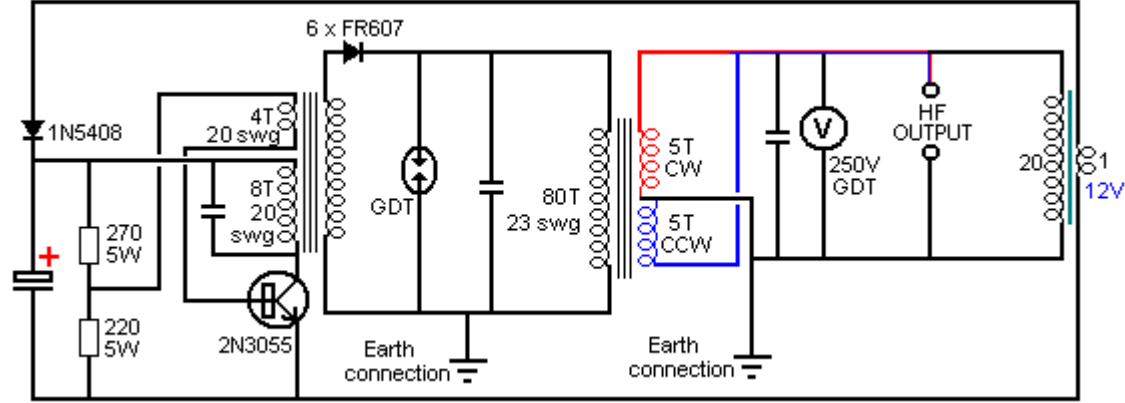
JL 240 B\*

250 12  
238  
12M  
12 B\*

240"12 20"1

22 : ; < 70.1 9

/) % N- 6 % &(\*5 O) N\$ \* 6"



CC ;

Zilano

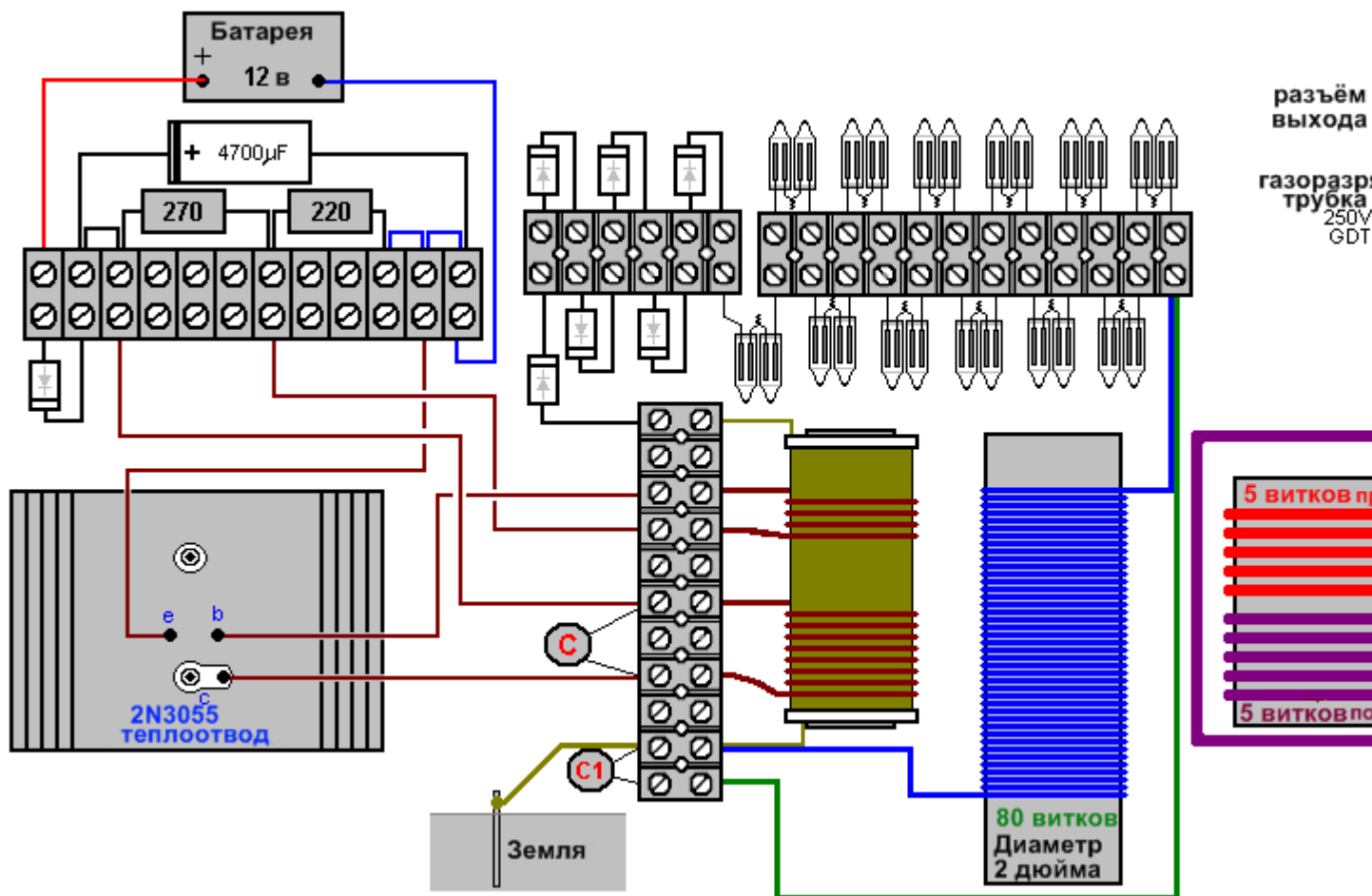
PJQ

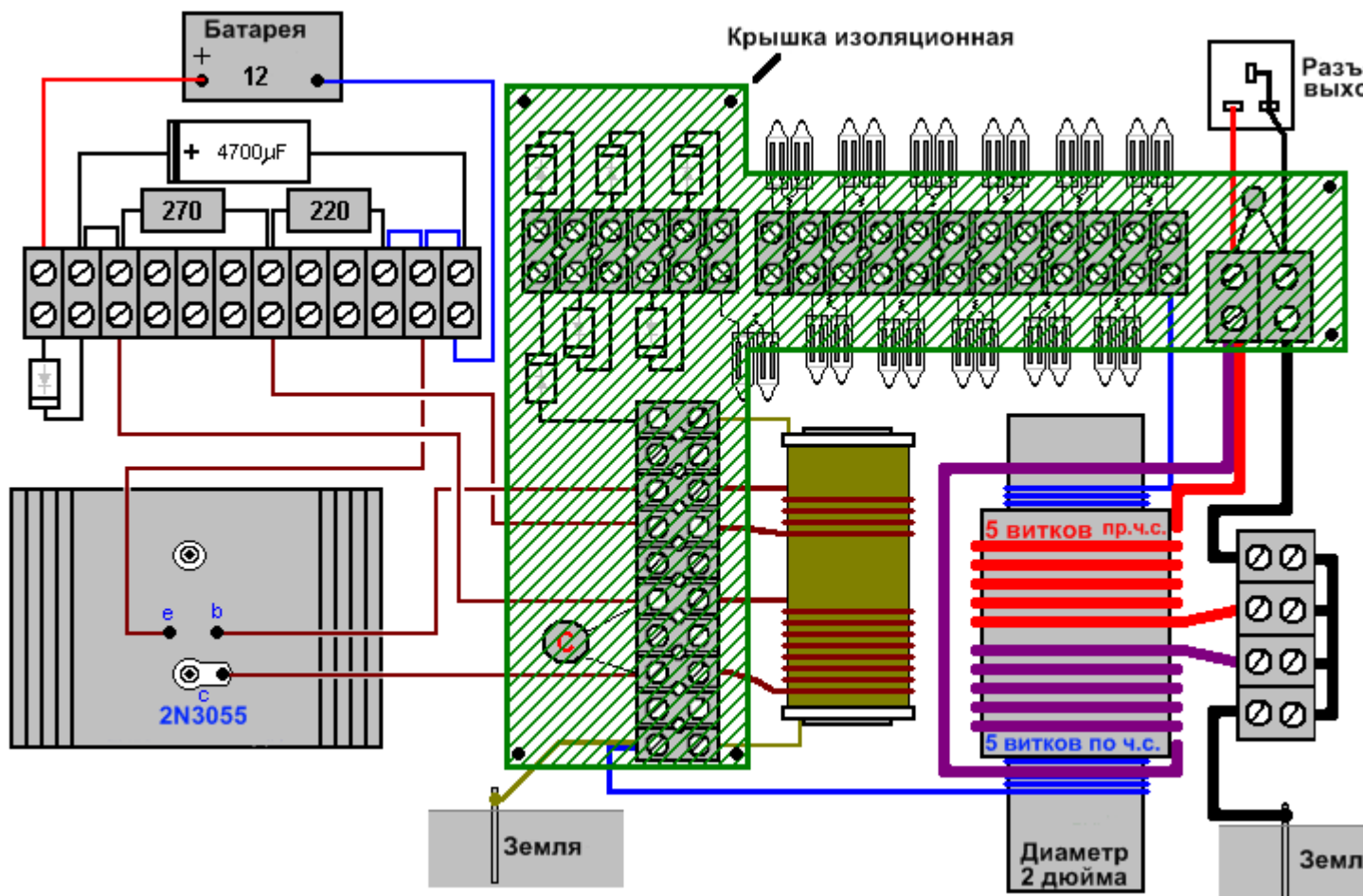
PJQ

PJQ  
30 B 100R

15 KC

2400 B\*





Ориентировочная спецификация основных используемых компонентов:

Пункт	Количество	
Конденсатор, 4700мф, 16вольт или выше	1	-
Диоды, ВЧ, ВВ, 1А или выше	7	1N5084
Резистор, 5 ватт	1	270 Ом
Резистор, 5 ватт	1	220 Ом
Керамический конденсатор ( Измеренные значения, вероятно композитный )	3	измеренный
Медный эмалированный жёсткий провод, диаметр 0.92мм	50гр. катушка	20 SWG
Медный эмалированный жёсткий провод, диаметр 0.3мм	500гр. катушка	30 SWG
Медный эмалированный жёсткий провод, диаметр 0.61мм	100гр. катушка	23 SWG
Провод большого сечения, достаточный для 10 витков диаметром 2"	-	-
Мощный биполярный транзистор	1	2N3055
ТО-3 транзистор с радиатором, гайками, болтами и один лепесток для пайки	1	-
Стержни заземления или аналогичные, плюс соединительные провода	2	-
Искровик (самодельный) или автомобильная свеча	1	-
Альтернативный искровик: 15х6 мм, 100в неонки с выводными проводами	50	-
Электрическая клеммная колодка на 12 зажимов	5	-
Варистор на сетевое напряжение	1	-
ПВХ труба , 2-дюймовая ( 50 мм ) диаметром, 4,5 дюйма (110 мм) в длину	1	-
Ферритовые стержни, диаметром 10мм, длиной 4 дюйма (100мм)	5	-
ПВХ труба, диаметром 2 дюйма (50мм), длиной 30 дюймов (700мм)	1	-
ПВХ труба, диаметром 3 дюйма (75мм), длиной 12 дюймов (300мм)	1	-
Электрическая изоляционная лента	1 катушка	-
Плата для защиты компонентов	1	-
12-вольтовая батарея или источник питания (12 ватт, 12 вольт)	1	-
Соединители для батареи	2	-
Дополнительный изолирующий лак для ПВХ трубы, шеллак или аналогичный	1 бутылка	-

# - #56

U - )- V B\*& %  
3/#56 \$)

/#56 6 P J Q 50 34 50 24  
#56 \$) P J Q # #56  
2.188 55

P J Q

P J Q

P J Q

5 E5  
804  
34#56 6

AWG	SWG	Diameter	Maximum Amps	220V kW	110V kW
1	2	7.01 mm	119	26.18	13.09
3	4	5.89 mm	75	16.50	8.25
4	6	4.88 mm	60	13.20	6.60
6	8	4.06 mm	37	8.14	4.07
8	10	3.25 mm	24	5.28	2.64
10	12	2.64 mm	15	3.30	1.65
12	14	2.03 mm	9.3	2.05	1.02
13	15	1.83 mm	7.4	1.63	801 watts
14	16	1.63 mm	5.9	1.30	650 watts
15	17	1.42 mm	4.7	1.03	515 watts
16	18	1.22 mm	3.7	814 watts	407 watts

W3- B XY # X. )- 1.1???@.

Z 2 J)B N-

: ; < > ; < [ ; <

: ; <

> ; <  
[ ; <

> ; <

: ; <



Условный номер	Диаметр, мм, по сортаменту			Условный номер	Диаметр, мм, по сортаменту		
	SWG	AWG	BWG		SWG	AWG	BWG
0000	10,16	11,68	11,53	19	1,02	0,91	1,07
000	9,45	10,41	10,8	20	0,92	0,81	0,89
00	8,84	9,27	9,65	21	0,81	0,72	0,81
0	8,23	8,25	8,64	22	0,71	0,64	0,71
1	7,62	7,35	7,62	23	0,61	0,57	0,64
2	7,01	6,54	7,21	24	0,56	0,51	0,56
3	6,4	5,83	6,58	25	0,51	0,45	0,51
4	5,89	5,19	6,05	26	0,46	0,40	0,46
5	5,38	4,62	5,59	27	0,41	0,36	0,41
6	4,88	4,11	5,16	28	0,38	0,32	0,356
7	4,47	3,66	4,57	29	0,35	0,29	0,33
8	4,06	3,26	4,19	30	0,305	0,25	0,305
9	3,66	2,9	3,76	31	0,29	0,23	0,254
10	3,25	2,59	3,4	32	0,27	0,2	0,299
11	2,95	2,3	3,05	33	0,254	0,18	0,203
12	2,64	2,05	2,77	34	0,229	0,16	0,178
13	2,34	1,83	2,41	35	0,203	0,14	0,127
14	2,03	1,63	2,11	36	0,178	0,13	0,102
15	1,83	1,45	1,83	37	0,17	0,11	—
16	1,63	1,29	1,65	38	0,15	0,1	—
17	1,42	1,15	1,47	39	0,127	0,08	—
18	1,22	1,02	1,24				

20R

3

8 : ; < 4.0C 2582

4 10.33 2

2  
14 : ; <

55.5 10.33 51 50 . C3  
P J Q 80

2135 80 8

3

C3 15 : ; < 1.83

14 : ; < 80 50  
1301C.5 5 E5

8

: ; <

4

80

5 E5

80

5 E5

80

80 5 E5

80

5 E5

5 E5

Zilano

L C